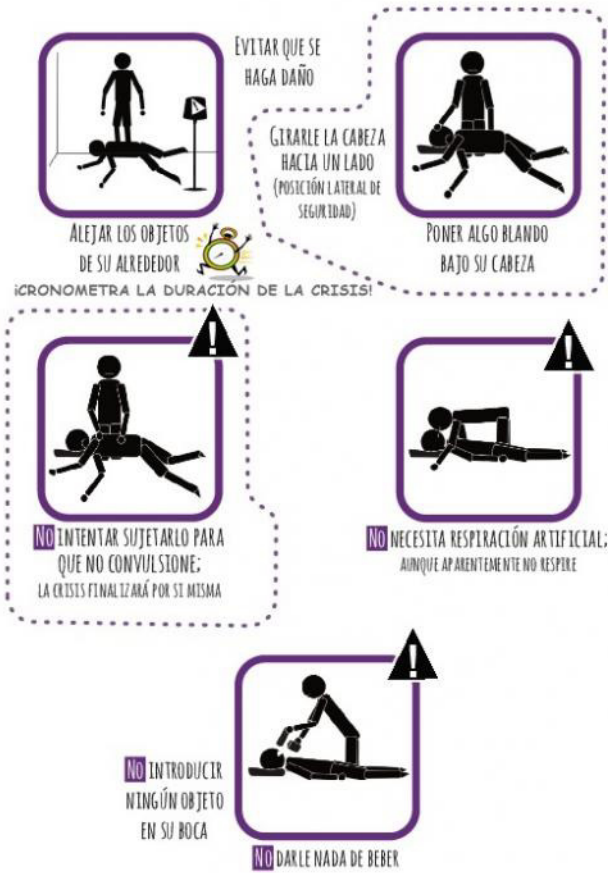


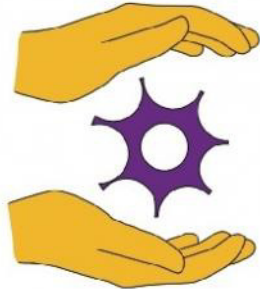
¡OH! UNA CRISIS EPILEPTICA

1. Mantener la calma y tratar de tranquilizar a los demás
2. Seguir este procedimiento



DISCRIMINACIÓN 0%
 LA EPILEPSIA NO DISCRIMINA, NO LO HAGAS TÚ

Síguenos y recibe información actualizada sobre nuestra labor y la epilepsia



ASOCIACIÓN MADRILEÑA DE EPILEPSIA - AME

DESCUBRE LA EPILEPSIA Y LO QUE NUESTRA ASOCIACIÓN PUEDE HACER POR TI

CONTACTA CON NOSOTROS:

- www.amepilepsia.org
- info@amepilepsia.org
- 618 354 707



NUESTRA ASOCIACIÓN

QUIÉNES SOMOS



La Asociación Madrileña de Epilepsia, constituida el 2 de febrero de 2008 en Madrid, de ámbito nacional y declarada de Utilidad Pública, tiene como finalidad la proyección y defensa de todos los derechos de los afectados por epilepsia, discapacitados, personas mayores y sus familias, fomentando y perfeccionando en lo posible, el nivel de asistencia, educativo, laboral y social de todos los afectados, procurando mejorar su calidad de vida y la de sus familias. Está compuesta por personas afectadas por epilepsia, familiares, profesionales de la salud y ciudadanos solidarios.

QUÉ HACEMOS



La Asociación Madrileña de Epilepsia ha puesto en marcha un proyecto que contribuya a solucionar la problemática sanitaria, psicológica, social y familiar en la Epilepsia. El objetivo principal es ofrecer a los afectados y familiares información y asesoramiento de cómo afrontar la epilepsia, cuándo es necesario acudir a centros de salud o a urgencias, cómo actuar ante una crisis, conocimiento de los recursos sociales existentes, etc.

La Asociación ofrece servicios de atención, información, orientación, asesoramiento y terapias no farmacológicas además de actividades de ocio y respiro.

LA EPILEPSIA EN CIFRAS

QUÉ ES

Es una enfermedad neurológica crónica que afecta a más del 1% de la población. Se manifiesta a través de crisis debidas a una descarga excesiva de impulsos nerviosos de las neuronas cerebrales. Hay diversos tipos de epilepsia y de crisis.



Una de cada diez personas puede padecer una crisis epiléptica a lo largo de su vida.



El 70% de los afectados tiene control farmacológico, pudiendo hacer una vida totalmente normal.

El otro 30% no tiene las crisis controladas, son refractarios o padecen algún tipo de síndrome.



Se calcula que en España hay más de 700.000 afectados.



CUÁNDO AVISAR A URGENCIAS

- △ Si es la primera crisis que ha tenido en su vida
- ▷ Si se ha hecho heridas durante la crisis o se ha golpeado la cabeza
- ▽ Si la crisis dura más de 5 minutos
- ◁ Si la persona está embarazada, es diabética o hipertensa
- ▽ Avisar a los familiares